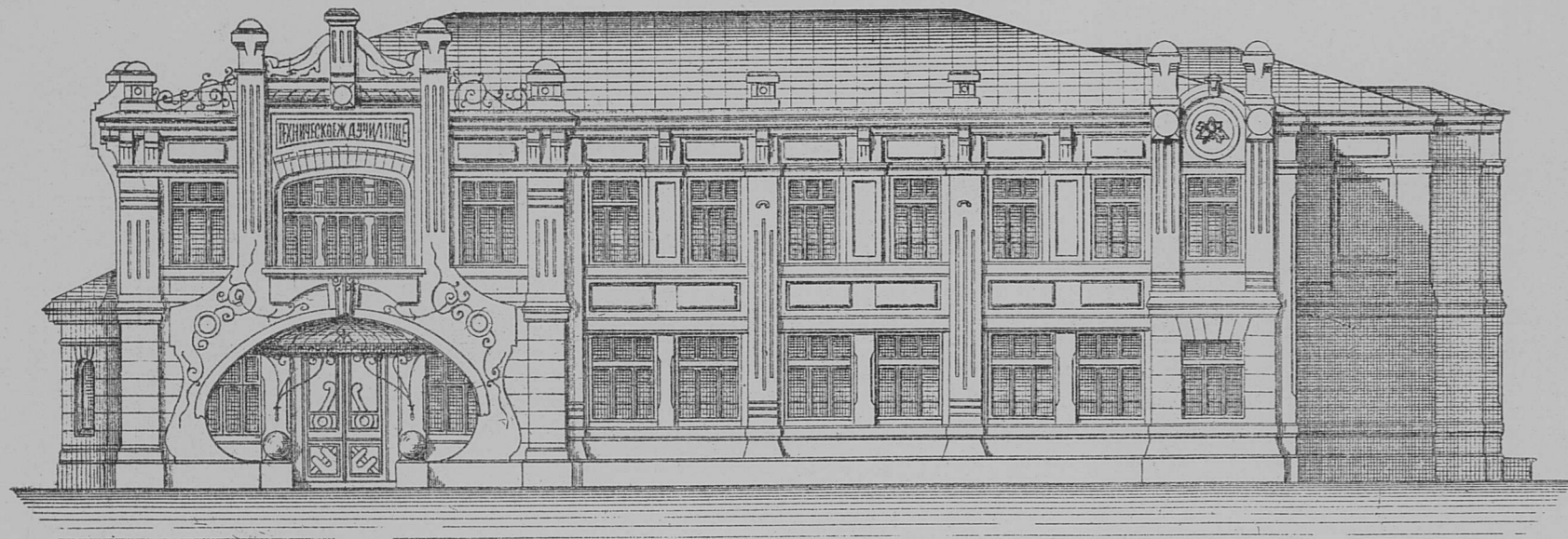
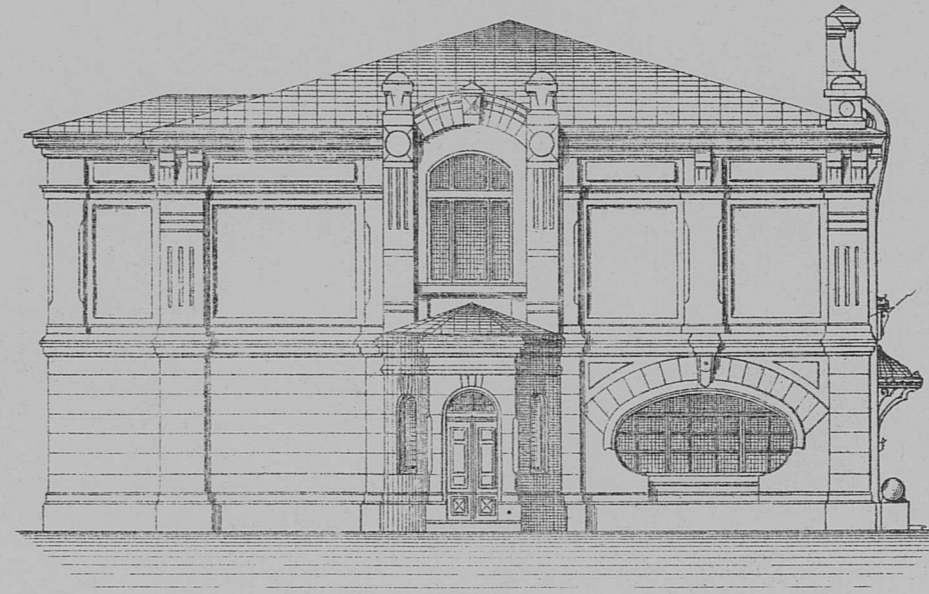


Зданіе училища.

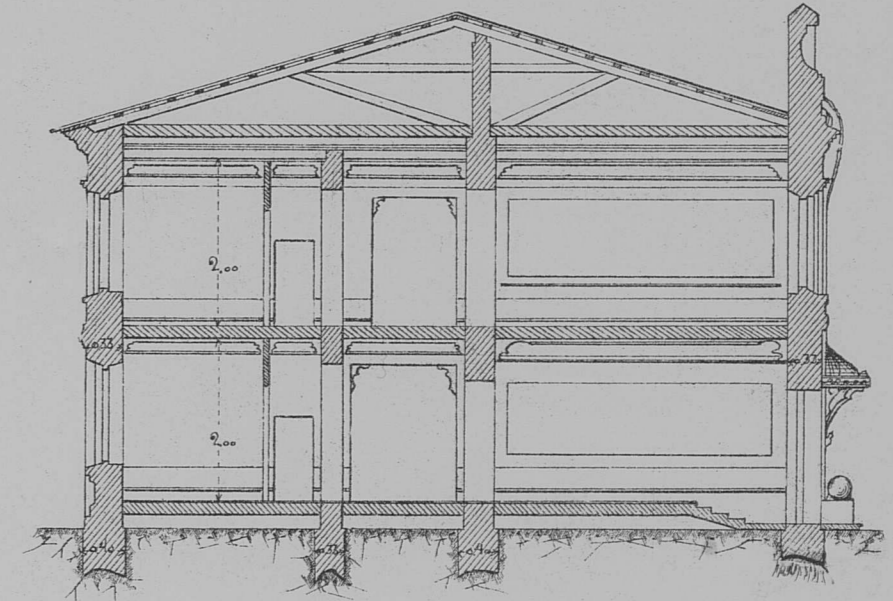
Главный фасадъ.



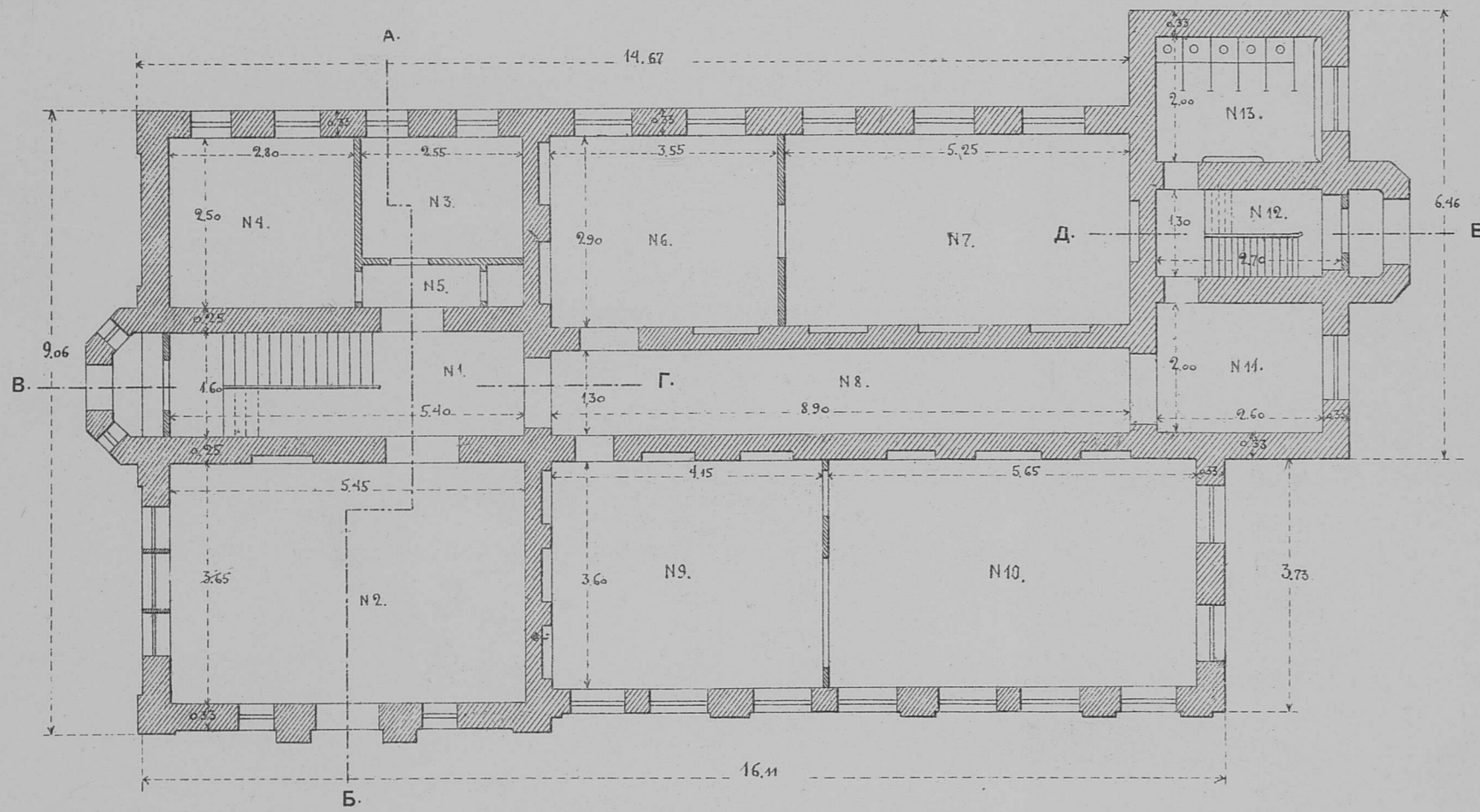
Боковой фасадъ.



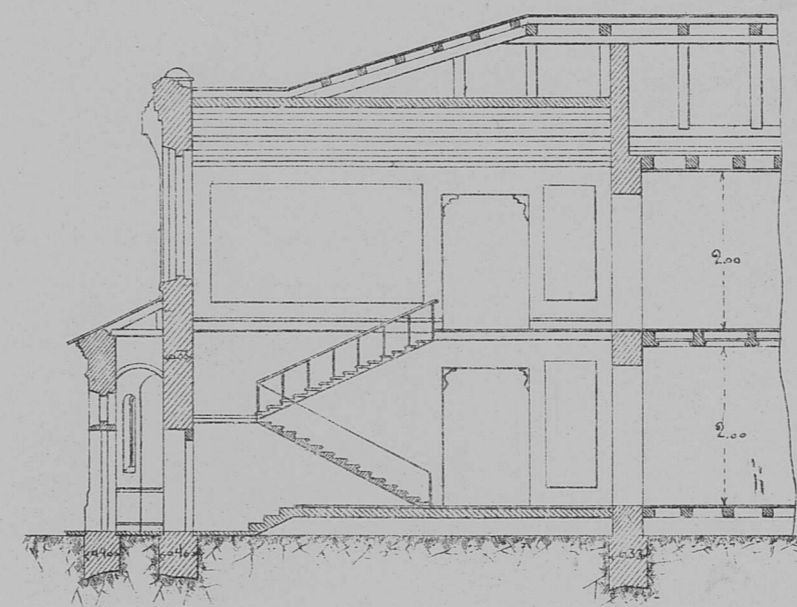
Разрѣзъ по А. Б.



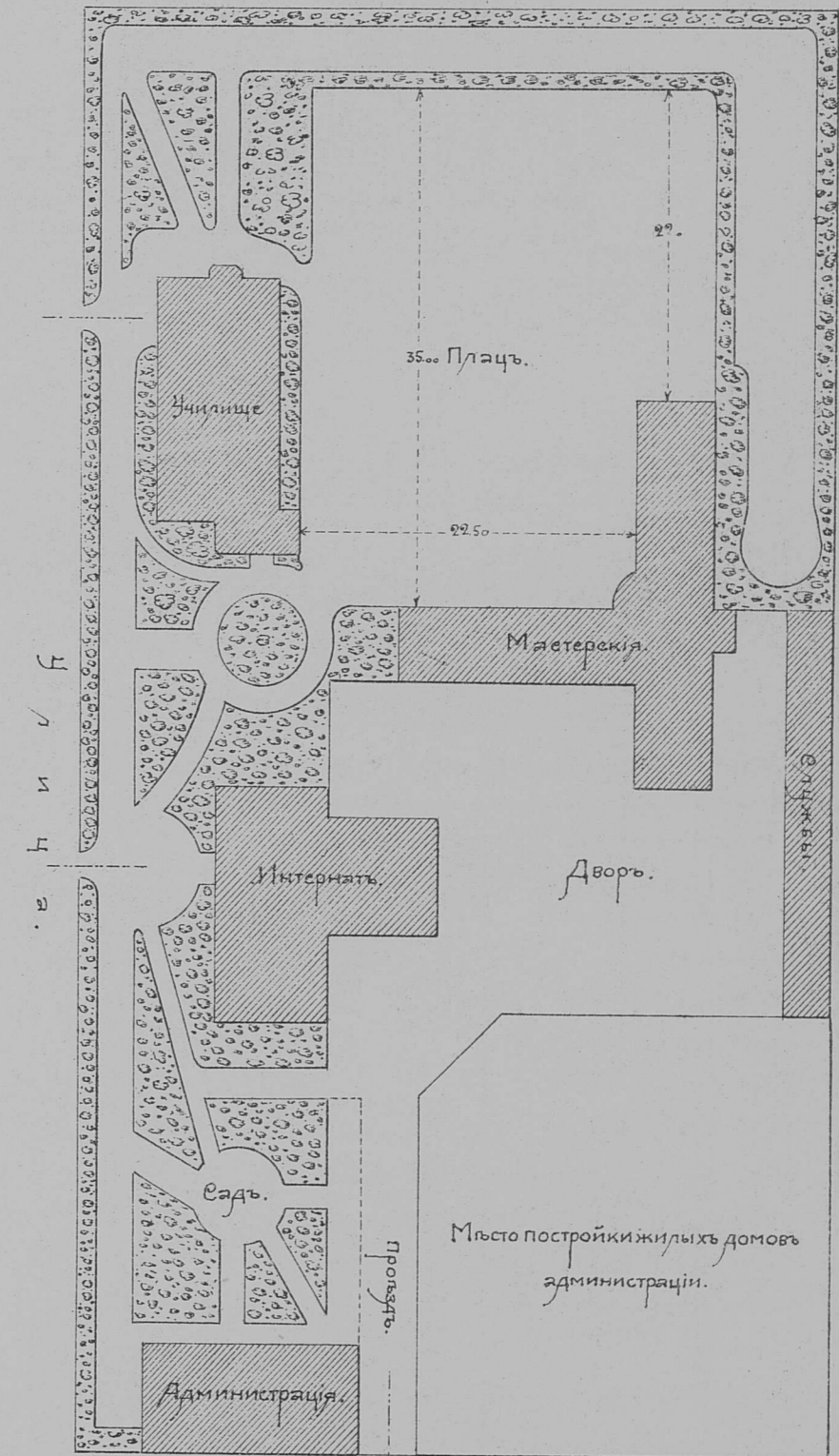
Планъ 1-го этажа



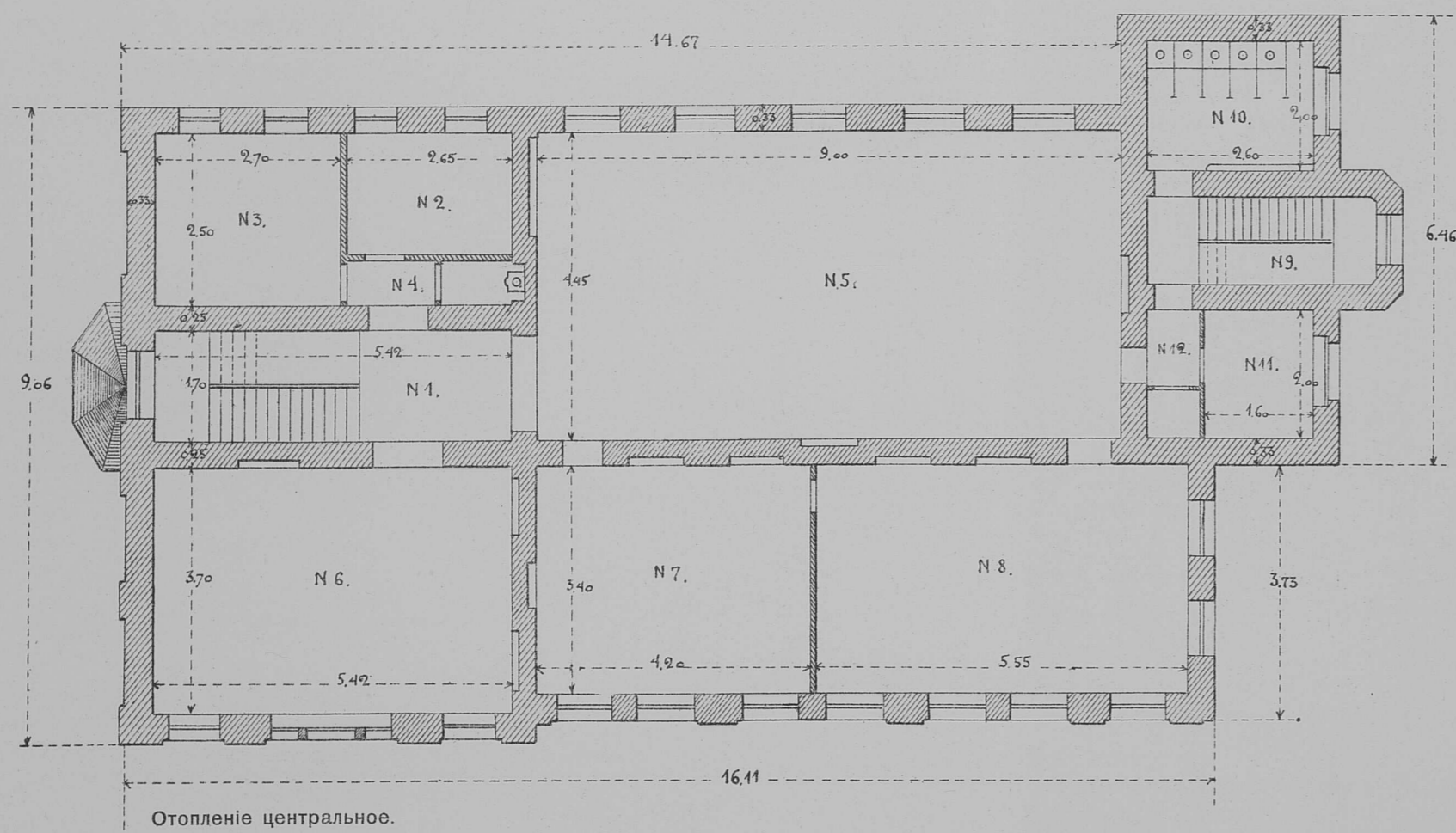
Разрѣзъ по Б. Г.



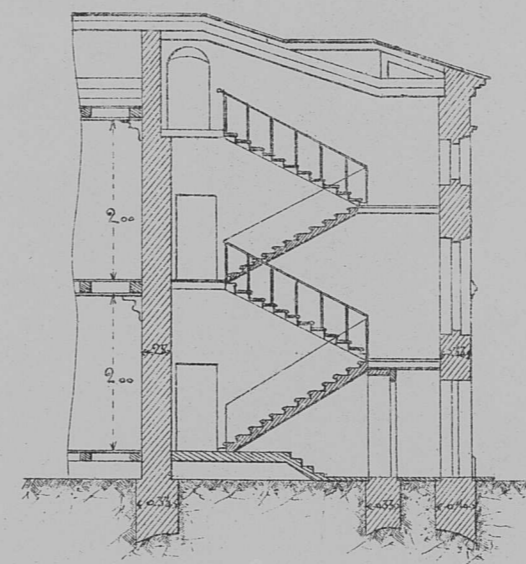
Генеральный планъ
расположенія училищныхъ построекъ.



Планъ 2-го этажа



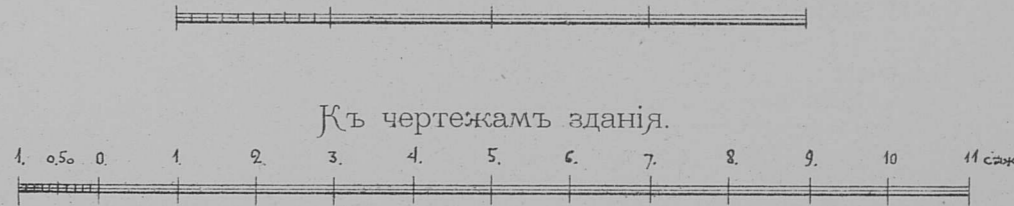
Разрѣзъ по Д. Е.



Экспликація помѣщеній.

I. Этажъ.		II. Этажъ.	
1. Лѣстничная кѣтка.	8.64 кв. с.	1. Лѣстнич. кѣтка . . .	9.11 кв. с.
2. Вестибюль	19.89 "	2. Учительская	6.49 "
3. Кабин. Директора	6.49 "	3. Проходъ и В. С.	6.75 "
4. Проходъ	7.00 "	4. Учебныя пособия	40.05 "
5. Канцелярія	10.29 "	5. Рекреацион. залъ	20.05 "
6. Библиотека	15.25 "	6. 1. классъ	14.28 "
7. Физическ. кабинетъ	11.57 "	7. 2. классъ	18.87 "
8. Корридоръ	14.94 "	8. Чертежная	4.42 "
9. III. классъ	20.34 "	9. Лѣстнич. кѣтка	5.20 "
10. Чертежная	5.20 "	10. Ватерклозетъ	3.20 "
11. Музей учен. работъ	4.42 "	11. Сторожъ	1.90 "
12. Лѣстнич. кѣтка	5.20 "	12. Проходъ и кладовая	
13. Ватерклозетъ			
Итого въ I эт. 129.23 кв. с.		Итого во II эт. 130.82 кв. с.	
		Всего въ 2-хъ эт. 259.55 кв. с.	

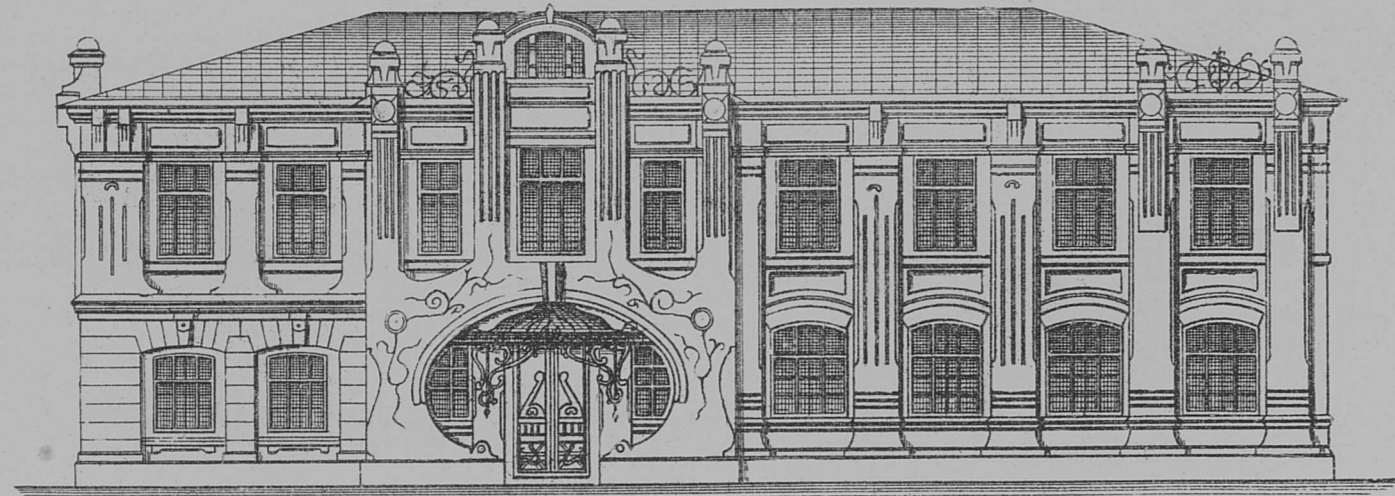
Училища.
Масштабы.
Къ генеральному плану.



Къ чертежамъ зданія.

Интернатъ.

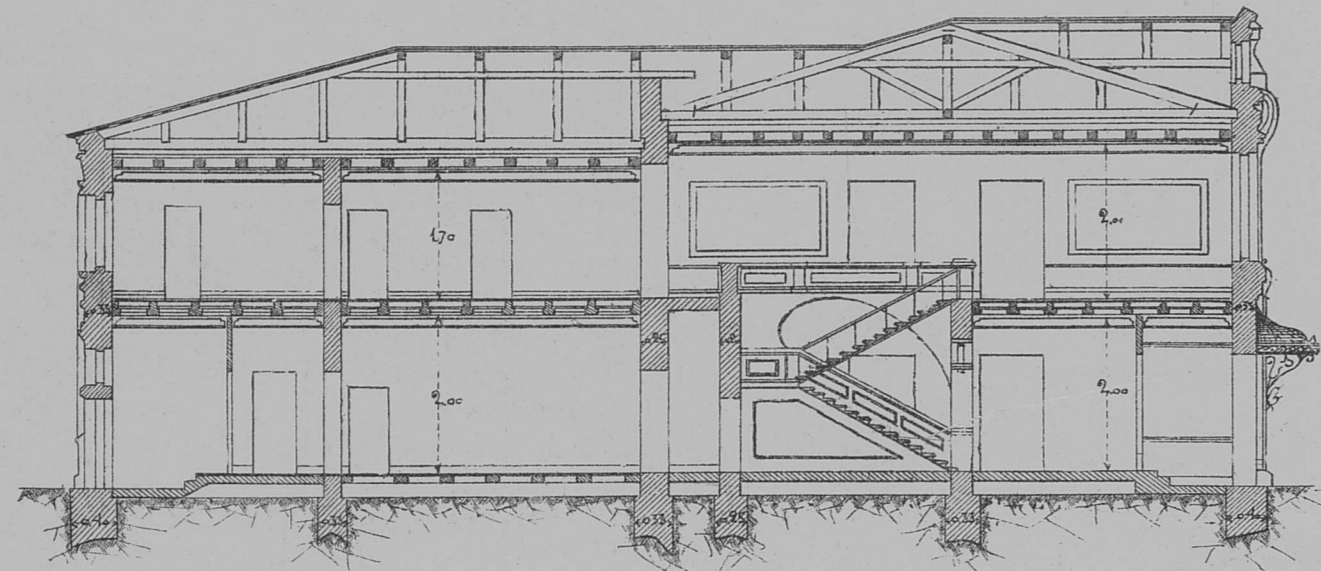
фасадъ.



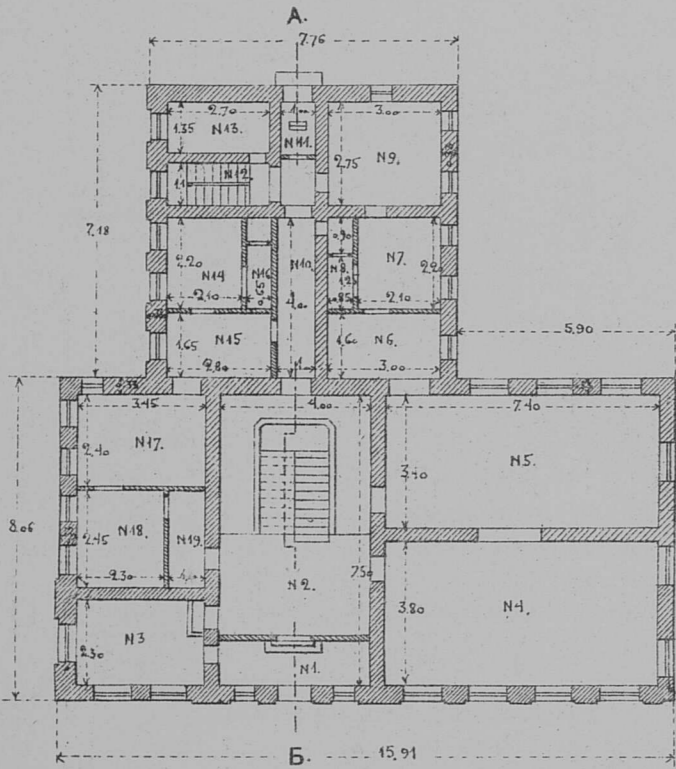
Боковой фасадъ.



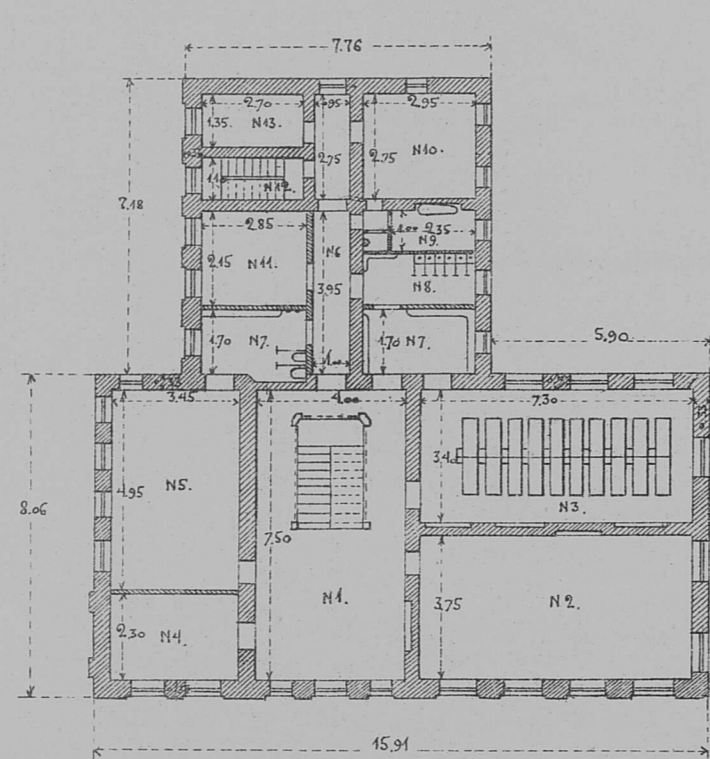
Разрѣзъ по А. Б.



Планъ 1-го этажа

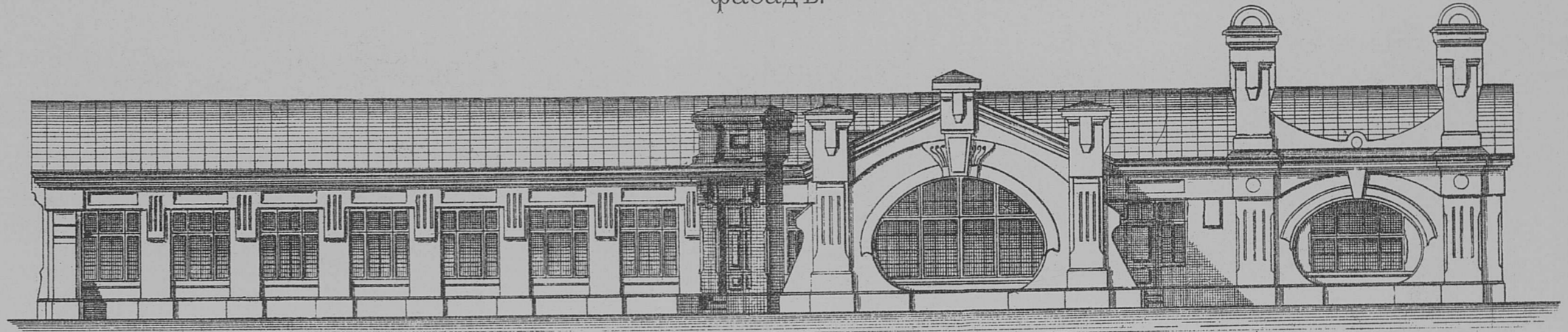


Планъ 2-го этажа

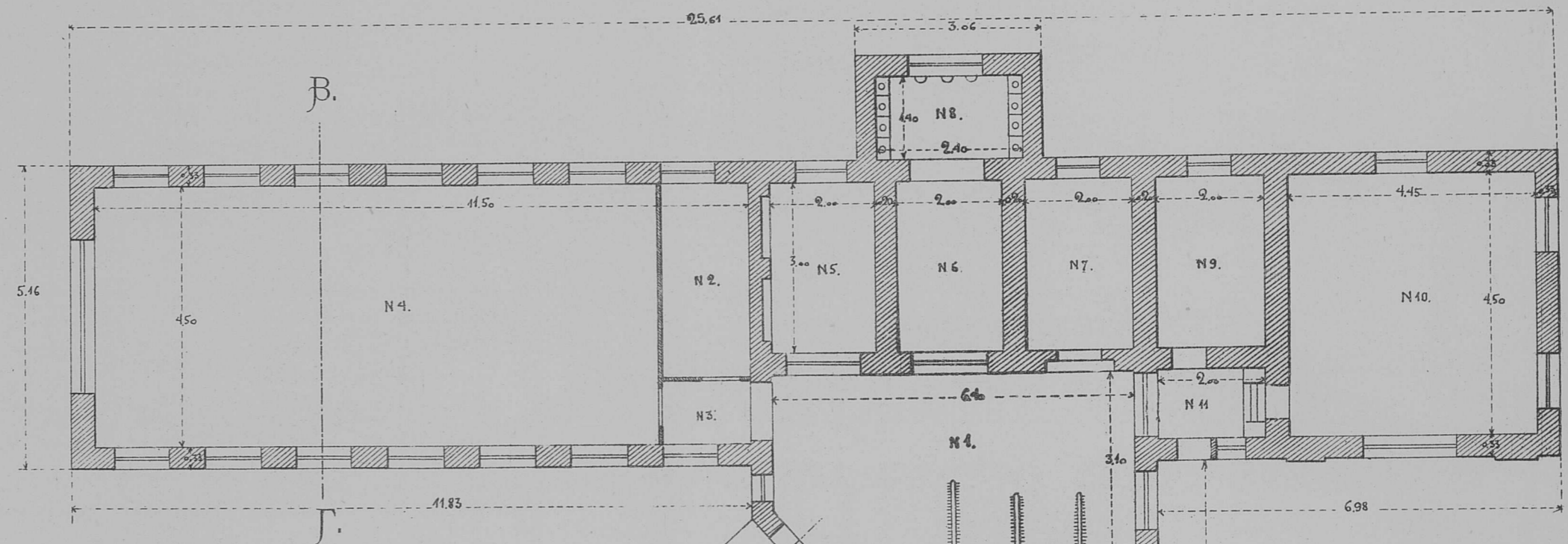


Мастерскія.

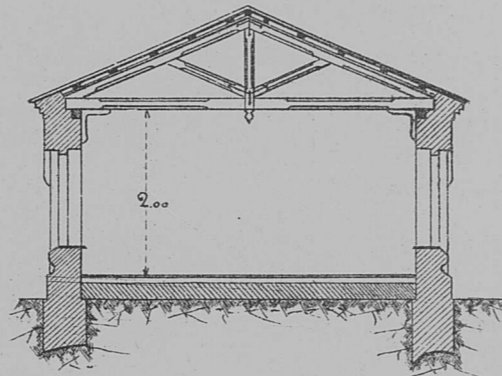
фасадъ.



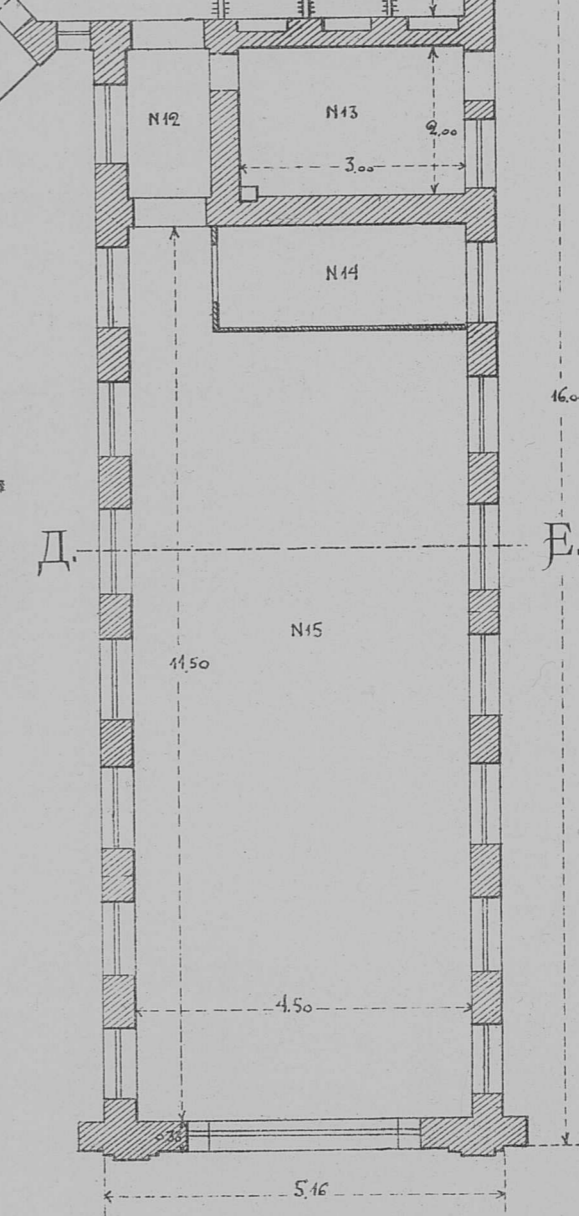
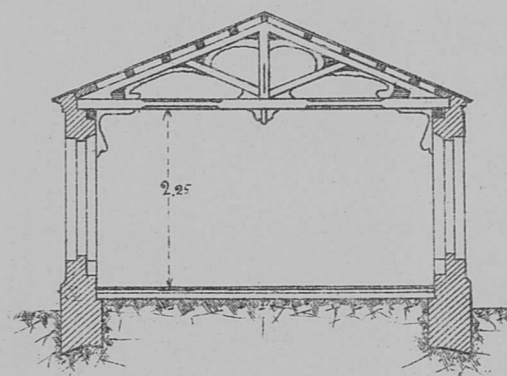
Планъ



Разрѣзъ по Б. Г.



Разрѣзъ по Д. Е.



Экспликація помѣщеній мастерскихъ.

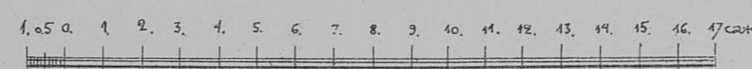
- 1. Вестибюль 19.65 кв. с.
- 2. Кабин. завѣд. мастерск.
- 3. Проходъ 51.75 "
- 4. Столярная мастерск.
- 5. Модельная " 6.00 "
- 6. Умывальная 6.00 "
- 7. Сушильня 6.00 "
- 8. Ватерклозетъ 3.36 "
- 9. Сторожъ 6.00 "
- 10. Кузница 20.00 "
- 11. Проходъ 2.60 "
- 12. Проходъ 2.60 "
- 13. Двигатель 6.00 "
- 14. Кабин. завѣд. маст.
- 15. Слесарная маст. 51.75 "

Итого 181.71 кв. с.

- Экспликація помѣщеній интерната.
- І. Этажъ.
- 1. Тамбуръ 30.00 кв. с.
 - 2. Вестибюль
 - 3. Шинельная 7.93 "
 - 4. Залъ для занятій 28.12 "
 - 5. Столовая 25.16 "
 - 6. Буфетъ 4.80 "
 - 7. Судомойная 4.62 "
 - 8. Кладовая 1.00 "
 - 9. Кухня 8.25 "
 - 10. Корридоръ 5.40 "
 - 11. Тамбуръ 1.35 "
 - 12. Лѣстнич. кѣтка 2.97 "
 - 13. Прислуга 3.64 "
 - 14—19. Кв. зав. интерн. 27.14 "
- Итого въ І. эт. 150.38 кв. с.

- ІІ. Этажъ.
- 1. Вестибюль 30.00 кв. с.
 - 2. Спальная 28.12 "
 - 3. Спальная 25.16 "
 - 4. Запасное помѣщ. 7.93 "
 - 5. Запасное помѣщ. 17.07 "
 - 6. Корридоръ 6.56 "
 - 7. Уборная 9.60 "
 - 8. Ватерклозетъ 3.25 "
 - 9. Ванная 2.35 "
 - 10. Пріемный покой 8.11 "
 - 11. Вѣльева 6.13 "
 - 12. Лѣстнич. кѣтка 2.97 "
 - 13. Прислуга 3.64 "
- Итого во ІІ. эт. 150.89 кв. с.
- А всего въ 2-хъ эт. 301.27 кв. с.

Масштабъ для плановъ интерната.



Масштабъ для фасадовъ, разрѣзовъ и плана мастерскихъ.

